

PANGE LINGUA

Mozárabe



Pan - ge lin - gua glo - ri - o - si -
In su - pre - mae noc - te ce - nae -
Tan - tum er - go Sa - cra - men - tum -
Ge - ni - to - ri, Ge - ni - to - que -



- Cór - po - ris mys - té - ri - um. San - gui -
- re - cum - bens cum frá - tri - bus, ob - ser -
- ve - ne - re - mur cer - nu - i; et an -
- laus et ju - bi - la - ti - o, sa - lus,



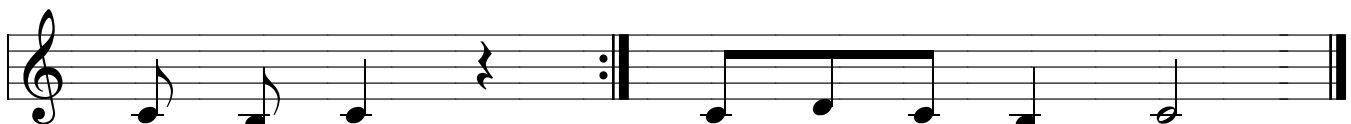
nis - que pre - ti - o - si, quem in mun - di pré - ti -
va - ta le - ge ple - ne ci - bis in le - gá - li -
ti - quum do - cu - men - tum no - vo ce - dat ri - tu -
ho - nor, vir - tus quo - que sit et be - ne - dic - ti -



um - Fruc - tus ven - tris ge - ne -
bus - Ci - bum tur - bae du - o -
i - praes - tet fi - des sup - ple -
o - Pro - ce - den - ti ab u -



- ro - si - Rex ef - fu - dit
- de - nae - Se dat su - is
- men - tum - sen - su - um de -
- tro - que - com - par sit lau -



gén - ti - um. A - mén -
má - ni - bus.
fec - tu - i.
da - ti - o.